

Manta G-504



- 500 万像素时最高帧率 9.2 fps
- 以太网供电（可选）
- 可替换为弯头和板极
- V视频可变光圈镜头控制

基本描述

500 万像素 GigE Vision 相机, 配有 ICX655 和以太网供电（可选）

Manta G-504B/G-504C 是配有索尼 ICX655 传感器的 500 万像素 GigE Vision 相机。全分辨率时最高帧率为 9.2 fps。该相机包含 3 个可编程查找表、复杂的色彩校正算法、坚固耐用的外壳和多个模块化配件。

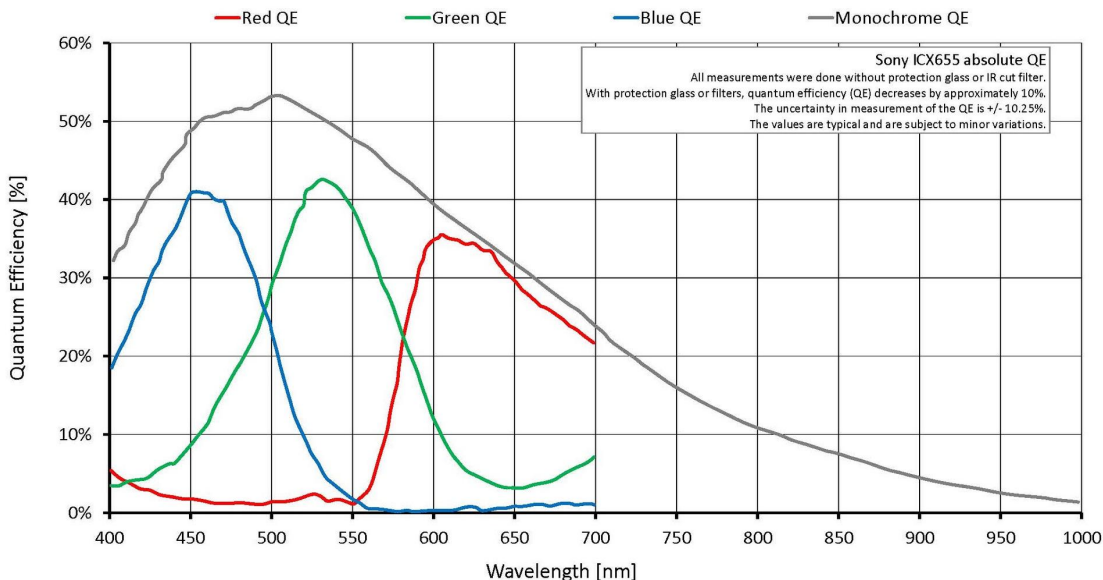
可选配件

- PoE（以太网供电）
- 各种红外截止/穿透滤镜和镜头接口
- 弯头、板极版本、白色医用外壳

性能参数

Manta	G-504
接口	IEEE 802.3 1000BASE-T, IEEE 802.3af (PoE) optional
分辨率	2452 (H) × 2056 (V)
传感器	Sony ICX655
传感器类型	CCD Progressive
传感器尺寸	Type 2/3
像元尺寸	3.45 μm × 3.45 μm
标准镜头接口	C-Mount
最大满帧帧率	9.2 fps
ADC	12 bit
缓存 (RAM)	32 MByte
非易失性内存 (Flash)	192 KByte (for selected models only)
输出	

Manta	G-504
Bit位数	8-12 bit
黑白像素格式	Mono8, Mono12, Mono12Packed
YUV彩色像素格式	YUV411Packed, YUV422Packed, YUV444Packed
RGB彩色像素格式	RGB8Packed, BGR8Packed, RGBA8Packed, BGRA8Packed
原始像素格式	BayerGB8, BayerGB12, BayerGB12Packed
通用输入输出(GPIOs)	
光耦 I/Os	2 inputs, 2 outputs
RS232	1
工作条件/尺寸	
工作温度	+5 °C to +45 °C ambient (without condensation)
电源要求 (DC)	8 to 30 VDC; PoE
功耗	3.9 W at 12 VDC; 4.6 W PoE
重量	200 g; 210 g (PoE)
尺寸(L × W × H in mm)	86.4 × 44 × 29 (including connectors)
符合规范	CE: 2014/30/EU (EMC), 2011/65/EU, including amendment 2015/863/EU (RoHS); FCC Class B; CAN ICES-003



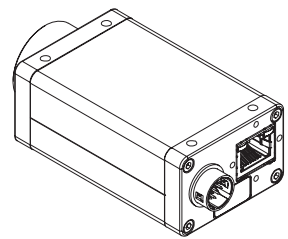
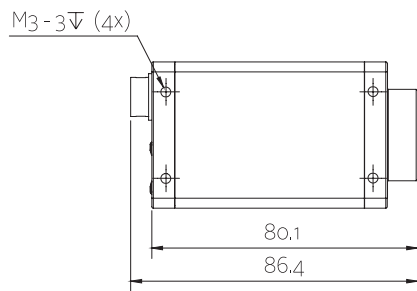
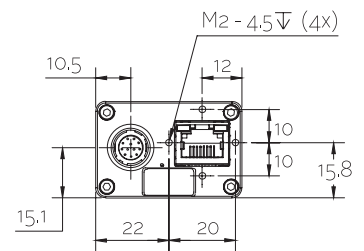
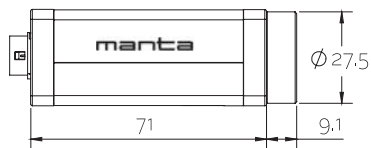
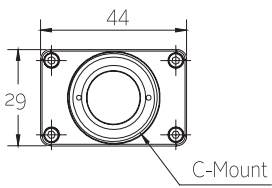
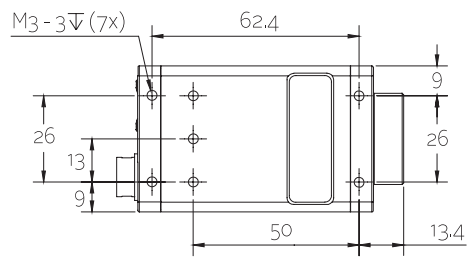
特性

- 视频自动光圈调整
- 感兴趣的图像区域 (ROI)，适用于自动功能的单独感兴趣的图像区域 (ROI)



- binning 像素合并
- 抽取
- 自动增益 (手动增益控制: 0 – 32 dB)
- 自动曝光时间 (38 μ s – 60 s)
- 自动白平衡
- Look-up tables (可编程)
- Gamma 校正
- 色调、饱和度、色彩校正
- 流字节/秒 (便捷的带宽控制)
- 流保持
- 同步输出模式: 触发准备、输出、曝光、读出、成像、闪光灯、GPO
- 事件通道
- 大容量数据
- 可保存的用户设置
- ReverseX (monochrome models only)
- Non-volatile memory 192 KByte (for selected models only)

外形尺寸





应用场景

Manta G-504B/G-504C 是性价比高的 500 万像素 GigE Vision 相机。可以根据客户要求，提供带单独传感器接头（距离相机主板 200 mm）的板级版本。由于具有 3 个可编程查找表（单独的 R、G 和 B 控制）、色彩校正功能和以太网供电（可选），这款 Manta 相机适用于各种成像应用。

应用：

- 需要高分辨率的工业检测
- 自动化
- 后勤
- 科研
- 保健和医疗
- ITS（智能交通解决方案）
- 更多...